

Weiche Kontaktlinsen • Handhabung • Problemlösung

Wichtig!

Machen Sie es sich zur Gewohnheit, mit der rechten Kontaktlinse zu beginnen, weil Sie so ein Vertauschen besser vermeiden können. Legen Sie die Linse auf den Zeigefinger und schauen Sie ob die Linse sauber und leicht befeuchtet ist.

Immer gründlich die Hände waschen, weil Hygiene bei Kontaktlinsen sehr wichtig ist.



Das Aufsetzen

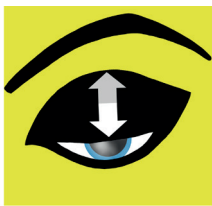
Nehmen Sie die Linse für das rechte Auge aus dem Behälter und spülen sie diese mit Lösung gut ab.

Legen Sie die Kontaktlinse auf den Zeigefinger.



Schauen Sie in den Spiegel und ziehen mit den Mittelfingern Ober- und Unterlid etwas auseinander.

Setzen Sie mit dem Zeigefinger die Kontaktlinse auf.



Blick nach unten und dann die Lider loslassen.

Diesen Vorgang wiederholen Sie nun mit der linken Kontaktlinse.

Sollte Ihnen die Linse vom Finger fallen, spülen Sie sie noch einmal gründlich mit Lösung ab.

Achten Sie darauf, dass die Kontaktlinse nicht umgestülpt ist sondern ihre natürliche gekrümmte Form hat. Wölbt sich der Kontaktlinsenrand nach außen, kann sie durch leichten Fingerdruck wieder in die richtige Form gebracht werden.



Richtig ✓

Falsch ✗



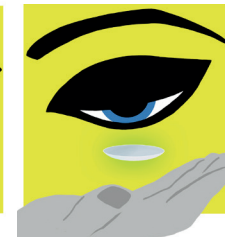
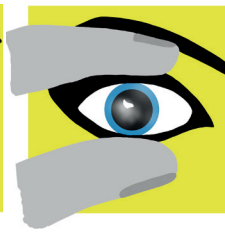
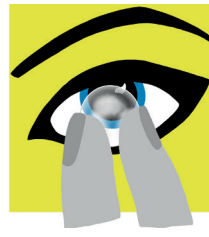
Das Absetzen

1. Methode

Schauen Sie in den Spiegel. Prüfen Sie ob die Linse sich auf dem Auge befindet und nicht verrutscht ist. Nach oben schauen, Kontaktlinse mit dem Finger in die untere Augenhälfte schieben. Die Linse vorsichtig mit Daumen- und Zeigefingerkuppen zusammendrücken und abnehmen.

2. Methode

Eine Hand unter das Auge halten. Zeigefinger mitten auf das Oberlid, Daumen mitten auf das Unterlid legen. Leichten Druck ausüben und dagegen anblinzeln. Die Linse auffangen und in den Kontaktlinsenbehälter legen.



Was tun, wenn...?

Sie kurz nach dem Aufsetzen auf einem oder beiden Augen verschwommen sehen?

Es kann sein, dass Sie die Kontaktlinsen verwechselt oder umgestülpt aufgesetzt haben.

Zuerst Hände mit Seife waschen und gründlich abtrocknen, Kontaktlinsen absetzen, umstülpen oder austauschen. Ist das Problem damit nicht gelöst, tauschen Sie die Kontaktlinse aus.

die Kontaktlinse drückt oder reibt?

Es kann sich ein Fremdkörper zwischen Augenvorderfläche und Kontaktlinse befinden.

Zuerst Hände mit Seife waschen und gründlich abtrocknen, Kontaktlinse sanft seitwärts und wieder zurück schieben. Bei stärkerem Reiben Kontaktlinse absetzen, gründlich mit steriler Kochsalzlösung abspülen und gegebenenfalls desinfizieren. Danach wieder aufsetzen.

das Auge kurz nach dem Aufsetzen juckt?

Eventuell sind trotz Händewaschens einige Verunreinigungen auf die Linse gelangt. Hände nochmals gründlich mit Seife waschen und abtrocknen. Kontaktlinse absetzen, gut mit steriler Kochsalzlösung abspülen und wieder aufsetzen.

die Kontaktlinse beschädigt ist?

Tauschen Sie die Kontaktlinse gegen eine Neue aus.

die Augen trocken sind, z. B. durch Klimaanlage oder nach längerem angestrengtem Schauen?

Blinzeln Sie häufiger bewusst oder tropfen Sie etwas Benetzungslösung aufs Auge.

die Kontaktlinse verrutscht ist, was tun?

Kein Grund zur Beunruhigung! Es ist völlig ausgeschlossen, dass die Kontaktlinse etwa »hinter dem Auge verschwindet«. Waschen Sie sich zuerst die Hände und trocknen sie ab. Tasten Sie bei geschlossenen Lidern das Auge ab und machen Sie die Linse ausfindig. Schauen Sie in die entgegen gesetzte Richtung und massieren bei geschlossenen Lidern die Kontaktlinse vorsichtig in Richtung Pupille.

Bei andauernden Beschwerden, häufig oder dauernd geröteten Augen, setzen Sie die Linsen ab und vereinbaren einen Termin mit Ihrem Kontaktlinsen-Spezialisten siehste Brillen und Linsen.