

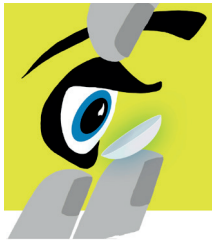
Formstabile Kontaktlinsen • Handhabung • Pflege • Problemlösung



Das Aufsetzen

Spülen Sie die Kontaktlinse mit etwas Aufbewahrungs- oder Kochsalzlösung ab (nicht mit Wasser!).

Platzieren Sie die benetzte Linse auf die rechte Zeigefingerkuppe.



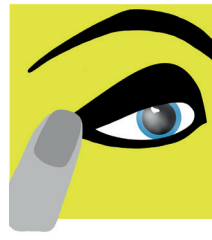
Schauen Sie in den Spiegel und ziehen mit dem Mittelfinger der rechten Hand das Unterlid nach unten. Mit dem Zeigefinger der linken Hand ziehen Sie Oberlid und Wimpern nach oben.

Setzen Sie mit dem Zeigefinger die Kontaktlinse mit sanftem Druck auf die Augenmitte.

Schließen Sie die Augen langsam und nach dem Öffnen sollte die Linse richtig sitzen.



Diesen Vorgang wiederholen Sie nun mit der anderen Linse.



Das Absetzen

Methode 1: mit den Fingern

Legen Sie Zeige- oder Mittelfinger an den äußersten Lidwinkel. Öffnen Sie das Auge so weit wie möglich und ziehen Sie das Lid nach außen. Halten Sie die andere Hand unter das Auge, um die Linse aufzufangen. Blinzeln Sie und die Kontaktlinse fällt heraus.

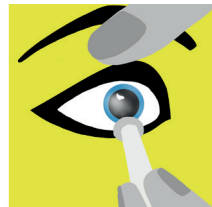


Methode 2: mit dem Sauger

Die Kontaktlinse soll schön in der Mitte des Auges liegen.

Befeuchten Sie den Sauger und fassen Sie ihn mit Daumen und Zeigefinger der rechten Hand.

Ziehen Sie mit dem Mittelfinger derselben das Unterlid nach unten und mit der anderen Hand das Oberlid nach oben.



Setzen Sie den Sauger auf die Kontaktlinse und ziehen ihn vom Auge.

Fassen Sie die Linse mit Daumen und Zeigefinger und lösen sie vom Sauger.



Reinigen

Geben Sie einige Tropfen Reinigungsmittel auf die Innen- und Außenseite der Linse. Reiben Sie die Linse entweder zwischen Daumen und Zeigefinger oder mit der Kuppe des Zeigefingers in der Handfläche - 20 Sekunden und ohne großen Druck.

Aufbewahren

Ihre Kontaktlinsen müssen in einer Aufbewahrungs- und Desinfektionslösung gelagert werden. **Verwenden Sie nie Leitungswasser.**

Füllen Sie den Behälter mit Aufbewahrungslösung auf. Legen Sie die Linsen in den Behälter. Wechseln Sie die Lösung täglich oder immer dann, wenn Sie die Kontaktlinsen aus dem Behälter nehmen.



Spülen

Schließen Sie die Abflussöffnung und spülen Sie die Linse mit kaltem oder lauwarmen Leitungswasser gründlich ab. **Es dürfen keine Reste des Reinigungsmittels ins Auge gelangen**, das würde sehr schmerzen.



Was tun, wenn ... ?

Wenn die Linse nicht richtig sitzt, was tun?

Schauen Sie in die entgegengesetzte Richtung, in die sich die Linse verschoben hat.

Schieben Sie die Linse bei geschlossenem Auge mit dem Lidrand und ohne Druck in die Augenmitte.

Wenn das nicht auf Anhieb gelingt, müssen Sie die Kontaktlinse herausnehmen und neu aufsetzen.

Bleibt die Linse an den Wimpern haften oder fällt ganz heraus, was tun?

Wiederholen Sie den Vorgang, bis Sie Erfolg haben. Nehmen Sie sich Zeit.

Wenn die Kontaktlinse herunterfällt, was tun?

Heben Sie die Linse nur mit angefeuchteter Fingerkuppe oder mit einem Sauger auf. So vermeiden Sie Randbeschädigungen.